



MODE D'EMPLOI

LES VALEURS D'ENGAGEMENT DE LA MARQUE

À destination des acteurs économiques du Bassin d'Arcachon qui souhaitent devenir partenaires de la marque territoriale.

Devenir partenaire de la marque nécessite un engagement pour le territoire

QUEL ENGAGEMENT ?

Retrouvez dans ce document quelques suggestions qui peuvent exprimer les valeurs de la marque et vous aider à argumenter votre demande d'adhésion.



Je suis une entreprise, une institution
du Bassin d'Arcachon, **JE SOUHAITE
DEVENIR PARTENAIRE DE LA MARQUE :**

1 **JE ME RENDS SUR LE SITE INTERNET**
www.marque-bassin-arcachon.fr

2 **JE REMPLIS LE FORMULAIRE EN MOTIVANT MA DEMANDE**
DANS L'ONGLET «PARTENAIRE»

3 **LE PÔLE MARQUE SE TIENT À VOTRE DISPOSITION POUR ÉCHANGER**
SUR VOS ENGAGEMENTS VIS À VIS DU TERRITOIRE



Besoin d'un conseil ? Besoin d'aide ? Le Pôle Marque est à votre disposition !

marque@siba-bassin-arcachon.fr / Tél : 05 57 52 75 87

!!! LES VALEURS DE LA MARQUE !!!

1

« **Travailler et entreprendre sur le Bassin** » :

Tout ce qui **dynamise l'économie locale** par la formation, la transmission, le management, l'innovation...

P.04

2

Une implication : **l'effort environnemental et/ou les actions de sensibilisation** autour de notre environnement

P.05

3

La mise en avant de la **production locale** et des produits du Bassin

P.06

4

La mise en avant d'une **offre**, d'une **action** ou d'une **expérience** « **Vraies Vacances** » **hors saison estivale** ou qui invite à **changer le regard sur le Bassin**

P.07

5

Une **implication** auprès des **habitants** qui permet d'**animer, de faire vivre toute l'année le Bassin et de rassembler**

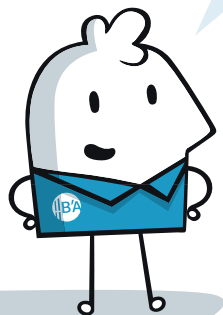
P.07



Communiquer et diffuser des informations relatives au Bassin d'Arcachon, **de manière positive et en toute occasion** (au titre de chef d'entreprises comme au titre d'habitant)

1 Valoriser « Travailler et entreprendre sur le Bassin »

- Valoriser la main d'oeuvre locale qui a une vraie envie de progresser et de faire progresser le territoire parce qu'elle a envie d'y rester (qualité de vie).
- Faciliter l'intégration du personnel saisonnier.
- Contribuer à la formation locale. Proposer de prendre des stagiaires dans l'enceinte de son établissement, créer des liens avec les centres de formation du territoire, les lycées...
- Valoriser l'ancrage au territoire et sa haute qualité environnementale, en tant qu'atouts économiques.
- Créer ou intégrer des espaces de travail partagés (CoWorking) afin d'encourager l'échange, l'ouverture et l'innovation.

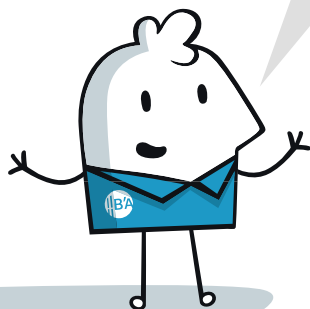


- Favoriser et faciliter la transmission de nos métiers traditionnels à forte valeur maritime et forestière.
- S'inscrire pleinement dans les opportunités de la croissance bleue (secteurs marins et maritimes)
- Développer un projet innovant qui participe au dynamisme économique du territoire

2

Valoriser l'effort environnemental et la sensibilisation autour de notre environnement

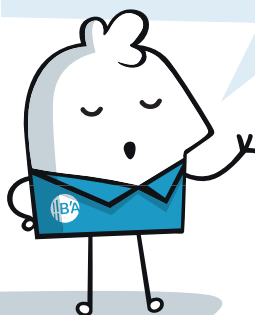
- Mettre en avant **les produits plus respectueux de l'environnement** (ex : mettre en tête de gondole les produits sans pesticide...)
 - **Proposer des gestes simples, des messages adaptés à la saison** (Ex : utiliser une crème solaire minérale plutôt que chimique, ne pas appliquer automatiquement d'antifouling sur son bateau...)
 - **Réduire son impact sur le milieu et les paysages**
Éviter le gaspillage, faire des économies d'énergie...
 - **Faire connaître et valoriser les initiatives environnementales** (y compris les associations) qui sont très identitaires au Bassin
 - **Valoriser auprès de ses salariés, saisonniers... l'utilisation des transports en commun, du vélo, des navettes maritimes...** Toute action qui permet de désengorger les routes.
- Préciser à nos hôtes et visiteurs qu'au-delà de l'activité touristique, le Bassin est un milieu de vie qui englobe de **nombreuses activités maritimes nécessitant un regard bienveillant.**



3

Valoriser la production, les services et les produits du Bassin

- Rendre visible la production et l'offre locales
- Favoriser la sous-traitance locale
- **Mettre en avant des produits, des artistes, des artisans du Bassin.** Pas uniquement ce qui est identitaire mais bien ce qui est produit localement (Made in Bassin). Ex : Eau des Abatilles, huîtres Arcachon-Cap Ferret, poissons de la Criée d'Arcachon...
- Faire vivre localement le Bassin **en favorisant l'économie circulaire** (marchés, producteurs à proximité)
- **Consommer local** pour les entreprises, les collectivités, les cantines, les résidents...



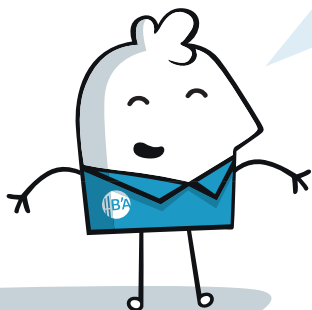
4

Montrer le Bassin d'Arcachon autrement afin de changer le regard de la clientèle touristique

- Proposer **sur son site internet ou sur ses réseaux sociaux, une expérience de vraies vacances à l'automne, en hiver ou au printemps**
- Inciter à la **découverte des espaces naturels** avec ceux qui en assurent la préservation
- **Toujours indiquer à nos hôtes, à travers des conseils éclairés, que le territoire est petit mais que les temps à parcourir sont longs en été.** Il existe des alternatives : transports en commun, vélo, navettes maritimes...

5

Vivre et animer le Bassin



- Une **implication** auprès des **habitants** qui permet d'**animer, de faire vivre toute l'année le Bassin**
- Créer du lien entre les habitants des communes, rassembler autour de notre identité « Bassin »
- **Valoriser la vie associative** .
Calendrier des événements à partager

